

川へ入る前に、必ず組合の発行する入漁券を購入してください。

禁止されている主な漁具・漁法

1. 爆発物使用漁法
2. 水産動物を麻痺させ又は死なせる有毒物使用漁法
3. 水中に電流を通じてする漁法
4. 瀬干漁法
5. びん漬漁法
6. 撒き餌による遊漁



遊漁の禁止区域

1. 東ノ川薬師平より上流
2. 東ノ川支流ツキ谷川
3. 北山川支流奥玉川
4. 北山川支流白川又川取入口下流50mより上流
5. 関電白川発電所放水口より上、下流それぞれ100m以内の区域
6. 坂本ダム下流330m、上流300m以内の区域
7. 坂本ダム古川取水口より上流200m、下流200m以内の区域

上北山村漁業協同組合

奈良県吉野郡上北山村河合

遊漁料金 (消費税込み)

魚種	漁具・漁法	期間	遊漁料	附記
あゆ・あまご うなぎ	竿釣り	日券	3,000円	
		年券	10,000円	
こい・ふな ニジマス	竿釣り	日券	1,000円	
		年券	3,000円	正組合員に限る

遊漁期間

魚種	漁具・漁法	期間
こい・ふな・うなぎ	竿釣り	1月1日から12月31日まで
あゆ	竿釣り	6月第2日曜日から10月31日まで
	網	正組合員に限ります。 8月15日から10月31日まで
あまご	竿釣り	3月第3日曜日から8月31日まで
	網	正組合員に限ります。 8月15日から8月31日まで

- 未就学の幼児は無料。
- 小、中学生は無料。肢体不自由者は半額。
- 漁場において、監視員に納付する場合は上記料金の1,000円(消費税込み)を加算します。
- 入漁券は他人に貸与できません。
- 遊漁者は遊漁するときは、常に入漁券を携帯し漁場監視員の要求があったときは、入漁券を提示しなければならない。

遊漁者のみなさんへ

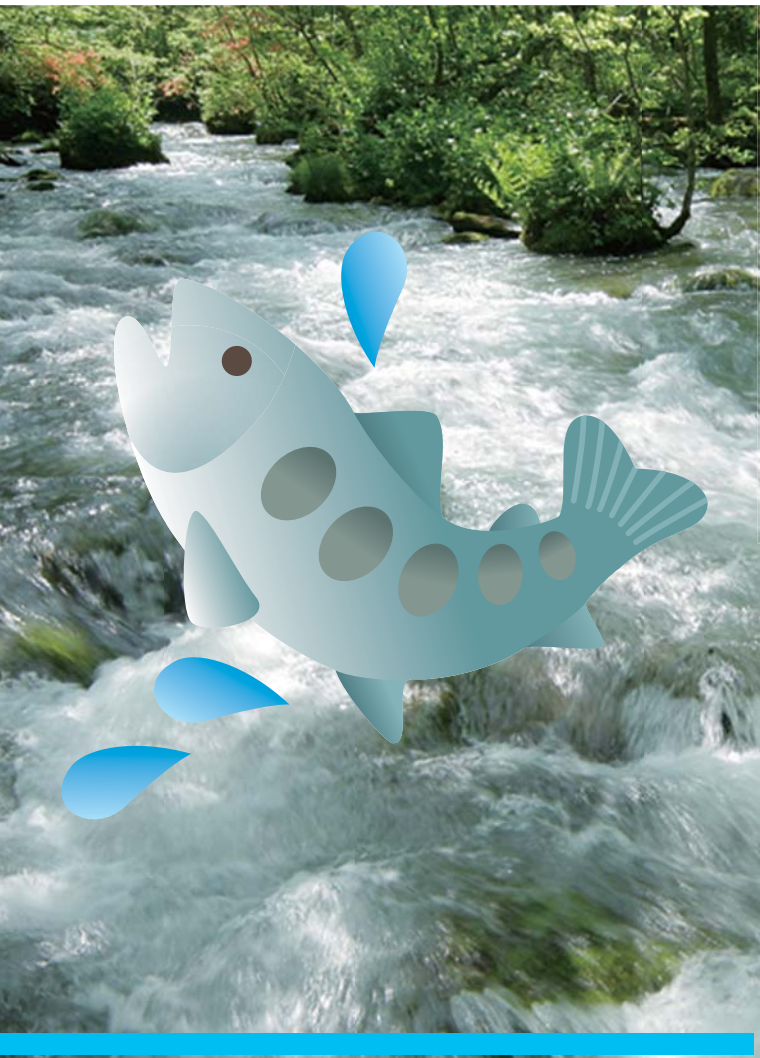
ようこそ上北山村へお越しくださいました。上北山村漁業協同組合は、奈良県から免許をつけた第5種共同漁業権にもとづいて魚類の保護、放流等増殖につとめております。遊漁者の皆さんも、法律や規則をよく守っていただき美しい漁場と楽しい釣り場にするために、ご協力くださるようお願いいたします。

漁場の美化の為に
ゴミ類は必ず
お持ち帰り下さい



北山川の釣場

ごあんない



KAMIKITAYAMA



② 河川へ降りる道有
広場は私有地につき駐車禁止



③ 西原バス停上流
消防スロープ有



⑥ 下田バス停向い 消防スロープ有
近隣に住宅あり 駐車注意

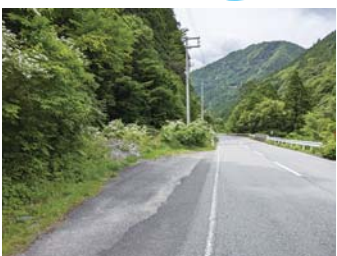
*** お願い ***
消防用スロープ及び出入口は緊急を要する場合があります、
駐停車は絶対にしないでください。
また、歩道に乗り上げての駐車や、私有地への無断駐車もやめてください。



⑦ 消防スロープ有



⑧ 国道番号470
階段有



① 国道番号446



④ 白滝下流 消防スロープ有
近隣に住宅あり 駐車注意



⑤ 白滝荘下流 消防スロープ有



⑨ 国道番号473
階段有

天ヶ瀬

公衆トイレ

西原バス停

下田バス停

八坂神社

西原

国道169号線

北山川

大椽

カナトコ
桑ノ瀬

入漁券・友鮎(オトリ)販売店 下記へご連絡ください。

①、④ はオトリも販売しています。

①、⑤ は入漁券のみ販売しています。

① 軽食・喫茶 **杉の子**
上北山村西原 Tel.07468-2-0194

④ **金山進保**
上北山村西原 Tel.07468-3-0006

① 民 宿 **白滝荘**
上北山村西原 Tel.07468-2-0029

⑤ **松本 薬夫**
上北山村西原 Tel.07468-2-0006



国道番号とは、
ガードレールに
ついている看板の
この番号のことです。

24時間対応

ローソン上市店(吉野町上市)にて
日券のみ販売しております。

*** お願い ***
 消防用スロープ及び出入口は緊急を要する場合がありますので、
 駐車は絶対にしないでください。
 また、歩道に乗り上げての駐車や、私有地への無断駐車もやめてください。

00
 123
 ○○番とは、
 ガードレールに
 ついている看板の
 この番号のことです。



⑥ 健民グランド
カーブミラー横に階段あり



⑦ 水分神社前



⑨ 瀧川寺上流



⑨ 瀧川寺下流 消防スロープ有



⑩ 北山宮 下手吊り橋上流
近くに階段あり



⑩ 北山宮前 階段あり



① カンバン近く
スペース有



④ 74番 広い
ガードレールの
向こうに階段あり



② 木和田民家はすれ
カーブミラーの元で
下りる階段有



⑤ 75番 椽谷合流地
スロープ有



③ 65番 木和田在所
消防スロープ有



⑦ 水分神社前 消防用スロープ有



入漁券販売店 下記へご連絡ください。

② 食料品・日用品 **梅屋商店**
 上北山村小椽 Tel.07468-2-0048

入漁券のみ販売しています。

お願い

消防用スロープ及び出入口は緊急を要する場合がありますので、駐停車は絶対にしないでください。また、歩道に乗り上げての駐車や、私有地への無断駐車もやめてください。



国道番号とは、ガードレールについている看板のこの番号のことです。

123



① 国道番号489



② 国道番号494



④ 国道番号503 入川できるスキマ有



④ 国道番号503 入川できるスキマ有



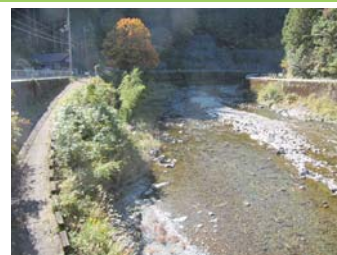
③ 西山観音寺 奥に行くとアマゴポイント



⑤ 国道番号505 階段有



⑤ 国道番号505 階段有



⑩ 原口橋下流 消防スロープ有 広場は無断駐車禁止



⑧ 河合八坂神社 消防スロープ有



⑦ 交差点横 消防スロープ有

公衆トイレ

上北山温泉 道の駅

上北山郵便局



⑨ 河合大橋横 階段有 ワースリピング前 階段有 川向いにも階段有



⑥ 国道番号509 階段有

上北山村漁業協同組合

奈良県吉野郡上北山村河合

入漁券・友鮎(オトリ)販売店

下記へご連絡ください。

②、③はオトリも販売しています。③、④は入漁券のみ販売しています。

② 食事・喫茶 ひろ 上北山村河合 Tel.07468-2-0312

③ 小倉勝洋 上北山村河合 Tel.07468-2-0021

③ 上古代 守道 上北山村河合 Tel.07468-2-0128

④ (有)後岡石油 上北山村河合 Tel.07468-3-0037

学校

魚道 堰堤

国道169号線

小谷線

北山川